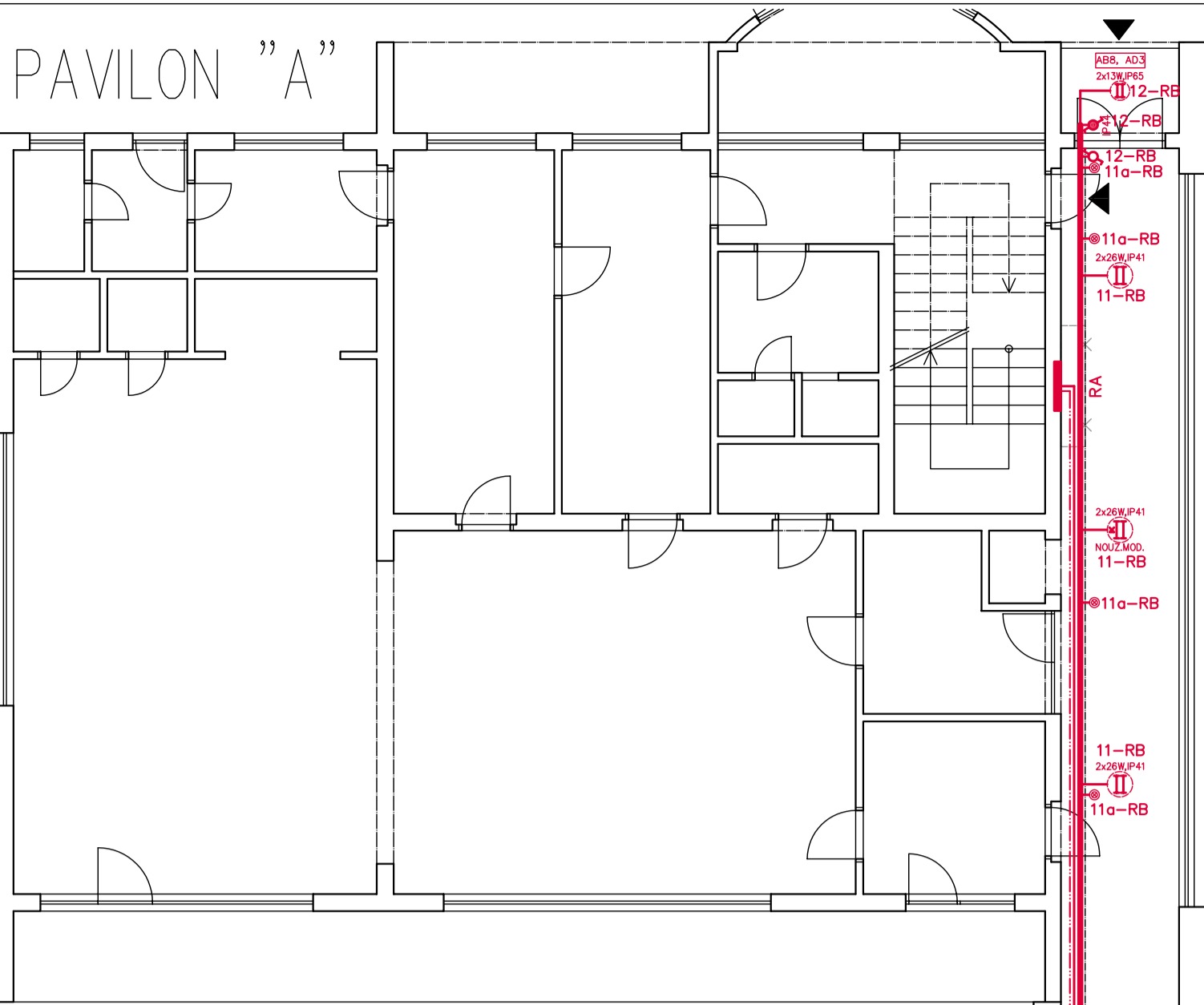
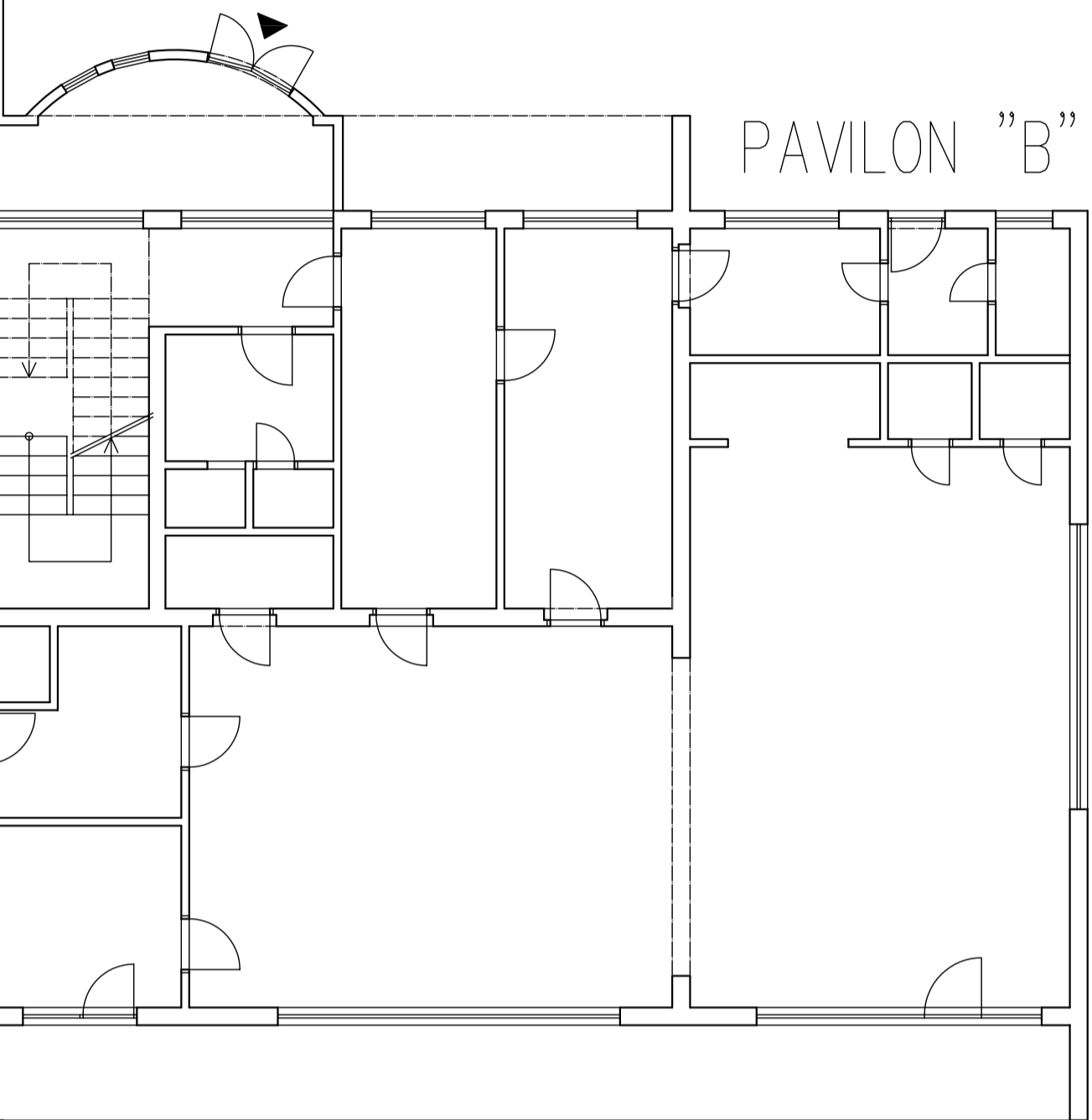


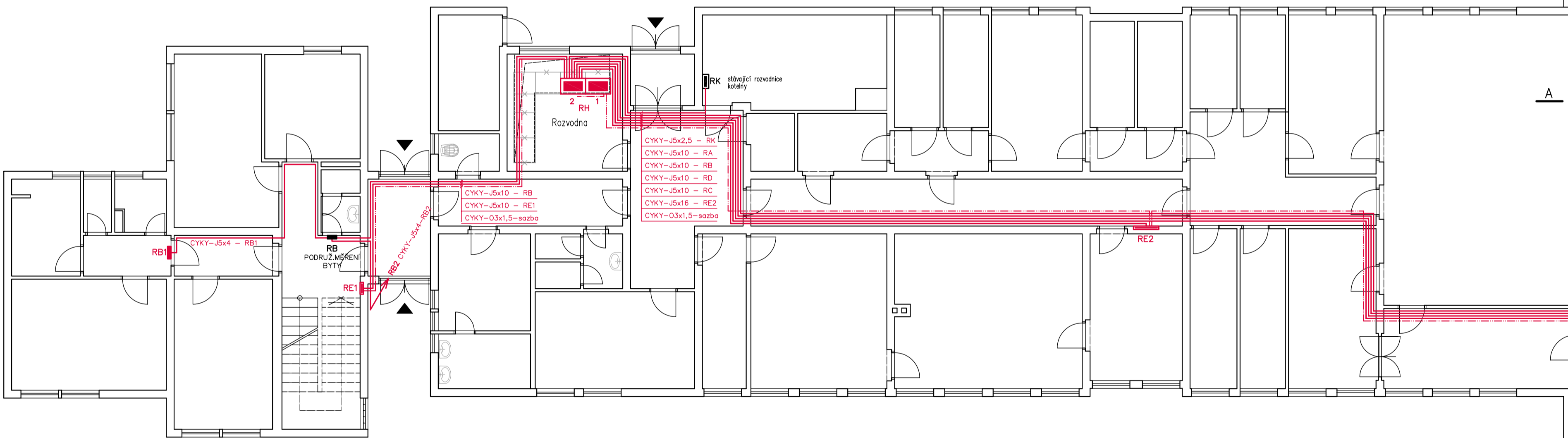
PAVILON "A"



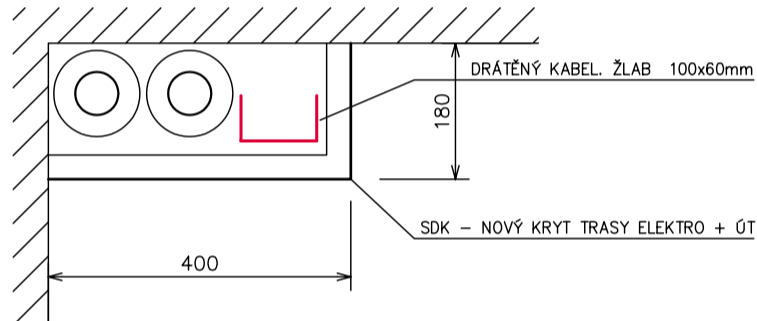
PAVILON "B"



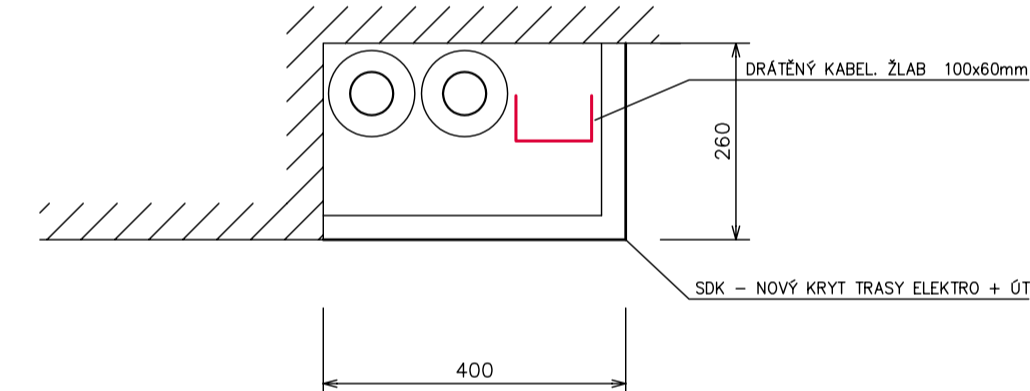
PAVILON "E"



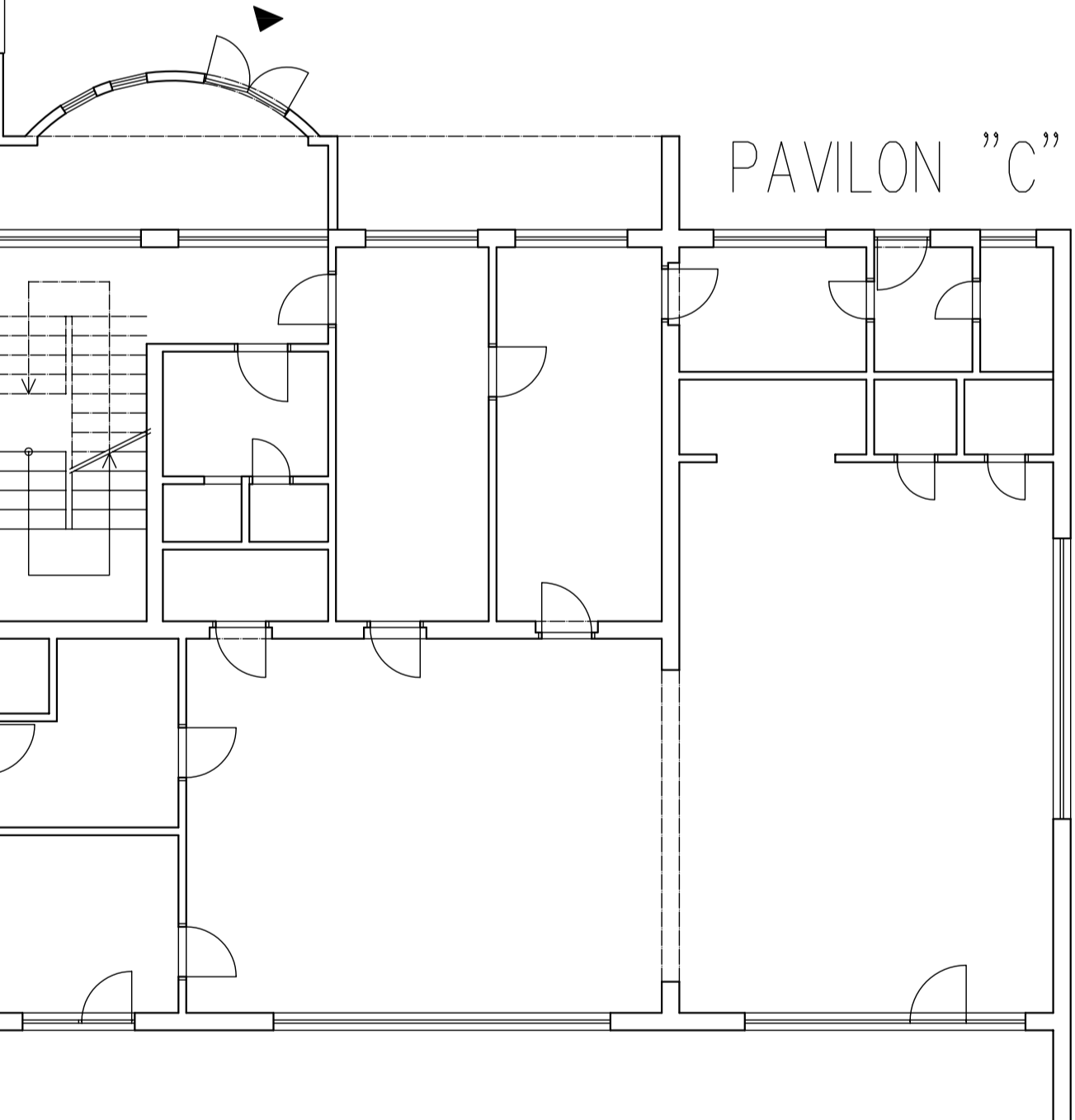
ŘEZ TRASOU A-A, M1:10



ŘEZ TRASOU B-B, M1:10



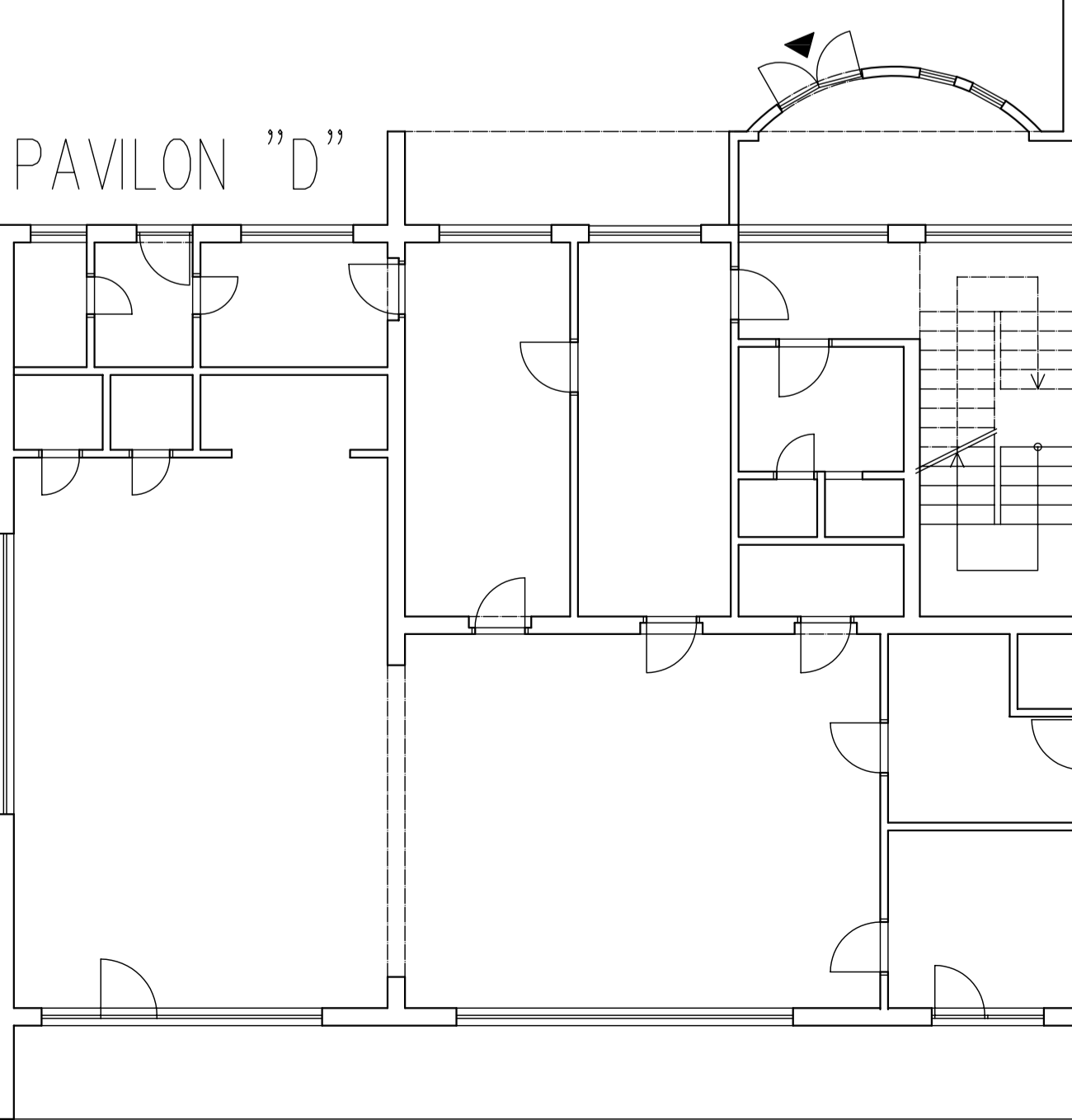
PAVILON "C"



LEGENDA

- svítidlo zářivkové přisazené, kruhové, E, 2x26W, IP41, kryt OPAL, d 420mm
- svítidlo zářivkové přisazené, kruhové, E, 2x26W, IP41, kryt OPAL, d 420mm, nouzové kombinované
- svítidlo zářivkové přisazené, kruhové, E, 2x13W, IP65, kryt polykarbonát čirý, d 320mm, polykarbonát, montura
- komplektace (spínače, ovladače, zásuvky) - IP20, pod omítku, barva bílá, skupiny ve společných rámečcích
- komplektace (spínače) - IP54, montáž spodní části pod omítku, barva bílá

PAVILON "D"



INVESTOR: Město Kosmonosy, Debřská 223/1, 293 06 Kosmonosy		
AUTORSKÝ NÁVRH:	AUTORIZACE:	PROJEKTANT:
HP:	Ing. Jiří Vacek tel: +420 737 242 303 e-mail: jirivacek@proposmb.cz	PROPOS MB s.r.o. Rastavova 124, 18. Březová e-mail: propos@proposmb.cz fax: +420 326 329 724
ZOOPROJEKTOVÝ PROJEKTANT:	Ing. Jiří Vacek tel: +420 737 242 303 e-mail: jirivacek@proposmb.cz	SUBORDINÁTEL:
PROJEKTANT:	Ing. Jiří Vacek tel: +420 737 242 303 e-mail: jirivacek@proposmb.cz	
STAVBA: MŠ, Pionýrů 781, Kosmonosy - kompletní oprava elektroinstalace ve všech pavilonech		
OBJEKT:		STUPEŇ: DPS
ČÁST: D.1.4.b Silnoproudá elektrotechnika		DATUM: 04/2012
OBSAH: HLANÍ ROZVODY, SPOJOVACÍ CHODBA		MĚŘÍTKO: 1:100
Č. PÁŘE:	POČET A4:	SOUBOR:
		Č. ZAKÁZKY:
		Č. PRŮLOHY: D.1.4.b-101